

PLAKAT ***UNION***



OOH & PLAKATUNION

Ihr Partner der Fläche...

Out of Home liegt im Trend. Es steigert die Markenbekanntheit, bietet hohe Kontaktzahlen, Reichweite und ist vielseitig einsetzbar.

Zudem spricht es die mobile Zielgruppe an und erzeugt unmittelbare Kaufimpulse.

Die PLAKATUNION bietet Ihnen die Möglichkeit auf Großflächen, Ganzstellen und City Light Postern Ihr Unternehmen perfekt zu inszenieren und so die volle Aufmerksamkeit Ihrer Zielgruppe zu gewinnen. Sprechen Sie Ihre Zielgruppe dort an, wo sie sich aufhält – draußen – z. B. wo die Zielgruppe wohnt und auf dem Weg zur Arbeit

BUNDESWEITE
PRÄSENZ: ÜBER 3.700
ORTE UND 34.000
WERBEFLÄCHEN

FLÄCHENDECKEND IN
DEUTSCHLAND: AN
HOCHFREQUENTIERTEN
STANDORTEN

HOHE REICHWEITE:
SCHNELLE
SICHTBARKEIT UND
GEZIELTE ANSPRACHE

EFFEKTIVE
PLATZIERUNG:
UNMITTELBARE NÄHE
ZUM POINT OF SALE

PRODUKTÜBERBLICK

Analoge Flächen



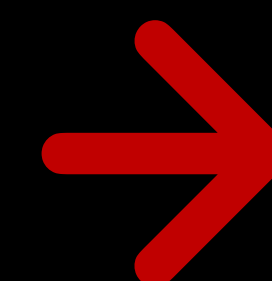
Großflächen

Der Klassiker im 18/1 Format.
Bundesweite Reichweite,
gezielte Buchungsmöglichkeiten
und präzise Steuerung des
Werbedrucks



Ganzstellen & Allgemein- stellen

Säulen mit hoher Sichtbarkeit –
exklusiv belegt oder im Netzwerk
genutzt, ideal für urbane Zielgruppen.



City Light Poster

Netzmedium für den urbanen Raum.
Hinterleuchtete Motive in der
Dunkelheit. Flächendeckend und an
TopStandorten im Stadtgebiet



GROßFLÄCHE

GANZ- /ALLGEMEINSTELLEN

CITY LIGHT POSTER

TECHNISCHE DATEN



Facts: Schnelle Reichweite, gute Aussteuerbarkeit

Das bewährte 18/1 Format, ganz gleich ob am Hausgiebel, am Straßenrand, als City-Star auf einem Monofuß oder als Premium-Billboard hinter Glas.

Der 18/1 Plakat-Klassiker eignet sich optimal, um die Erhöhung von Abverkäufen und die Setzung von Kaufimpulsen am Point of Interest zu erzielen

Formate und Anforderungen

Format: 356 cm x 252 cm

Belegung: Einzelsektion Laufzeit: 10 oder 11 Tage (1 Dekade)

Beleuchtung: beleuchtet / unbeleuchtet



GROßFLÄCHE

**GANZ-
/ALLGEMEINSTELLEN**

CITY LIGHT POSTER

TECHNISCHE DATEN



Ob exklusive Ganzstelle in zentraler Lage oder weitreichende AllgemEinstelle im Stadtgebiet – beide bieten starke Präsenz und hohe Werbewirkung.

Ganzstellen stehen für maximale Sichtbarkeit und gezielte Ansprache, AllgemEinstellen für breite Abdeckung und hohe Aufmerksamkeit.

Ganzstelle

Format: 3 × 119 × 252 mm (i. d. R. 3 × 6/1)

Belegung: Einzelselektion

Laufzeit: 10 – 11 Tage (1 Dekade)

Beleuchtung: beleuchtet / unbeleuchtet

AllgemEinstelle

Format: 1/1 bis 8/1 Bogen (119 × 336 mm)

Belegung: Netzbelegung

Laufzeit: 10 – 11 Tage (1 Dekade)

Beleuchtung: beleuchtet / unbeleuchtet



GROßFLÄCHE

**GANZ-
/ALLGEMEINSTELLEN**

CITY LIGHT POSTER

TECHNISCHE DATEN



City Light Poster sorgen für eine große Aufmerksamkeit, hohe Kontaktzahlen und bieten schnelle Reichweite, da sie an stark frequentierten Orten stehen.

Sie bieten eine auffällige Möglichkeit, Botschaften und Werbung zu präsentieren, weil sie hinterleuchtet sind und somit auch bei Dunkelheit gut sichtbar sind.

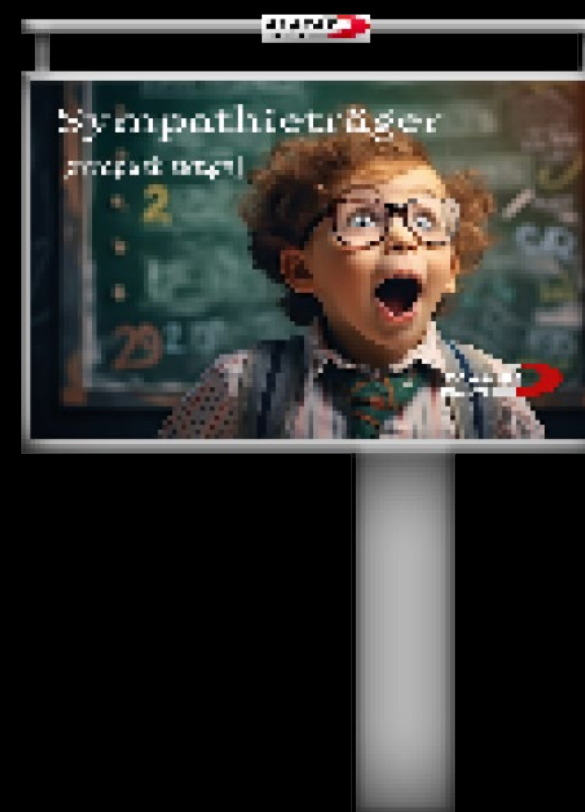
Formate und Anforderungen

Format: 4/1 City Light Poster (118,5 x 175 cm)

Belegung: Netzbelegung

Laufzeit: 7 Tage (1 Woche)

Beleuchtung: hinterleuchtet



GROßFLÄCHE

**GANZ-
/ALLGEMEINSTELLEN**

CITY LIGHT POSTER

TECHNISCHE DATEN



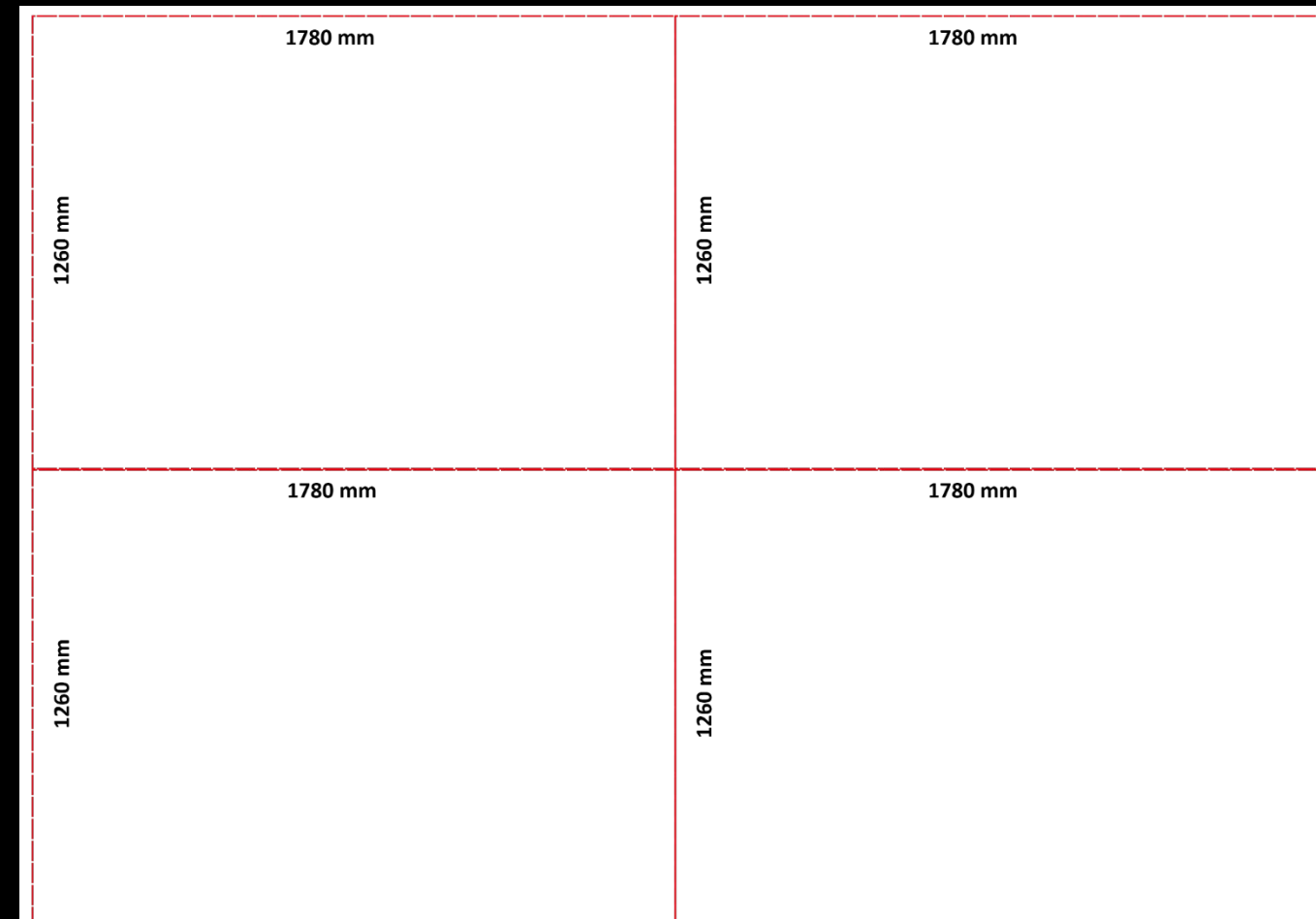
Einzel buchbar, dank individueller Auswahlmöglichkeiten

Vorteile von OUT OF HOME (OOH)

- Steigerung der Markenbekanntheit
- Reichweitestark
- Flexibel
- Zielgruppenaussteuerung
- Mobile Zielgruppe erreichen
- Kontaktstark
- Sofortkauf-Impulse

Großfläche

Schnelle Reichweite, gute Aussteuerbarkeit und unmittelbarer Nähe zum Point of Sale



Eckdaten

Belegung: Einzel selektierbar

Laufzeit: 10 oder 11 Tage (1 Dekade)

Beleuchtung: beleuchtet / unbeleuchtet

Bewertung: ma Plakat / PpS-Wert

Standorte: flächendeckende Präsenz in allen Regionen

Technische Daten

Endformat: 3560 mm x 2520 mm

Datenformat: 594 x 420 mm

Druckdaten: PDF/X3

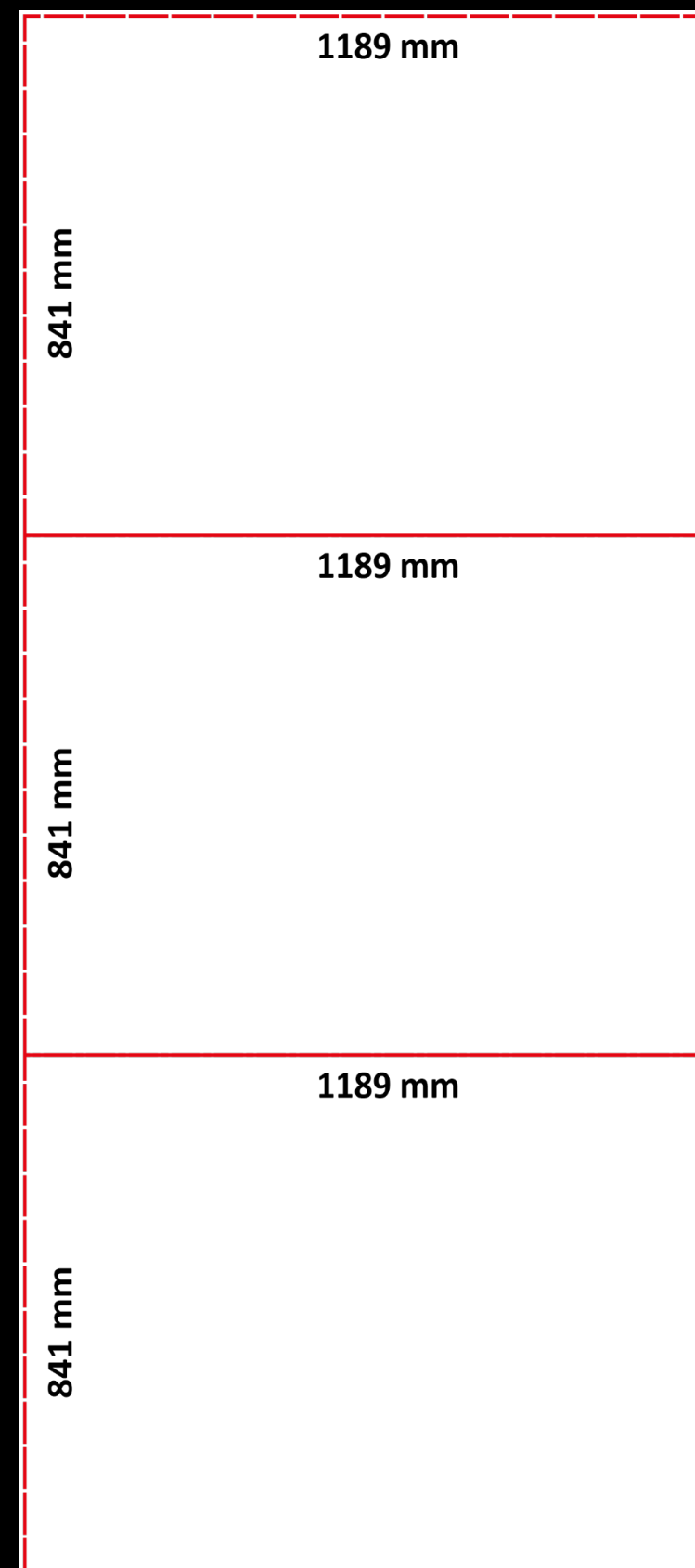
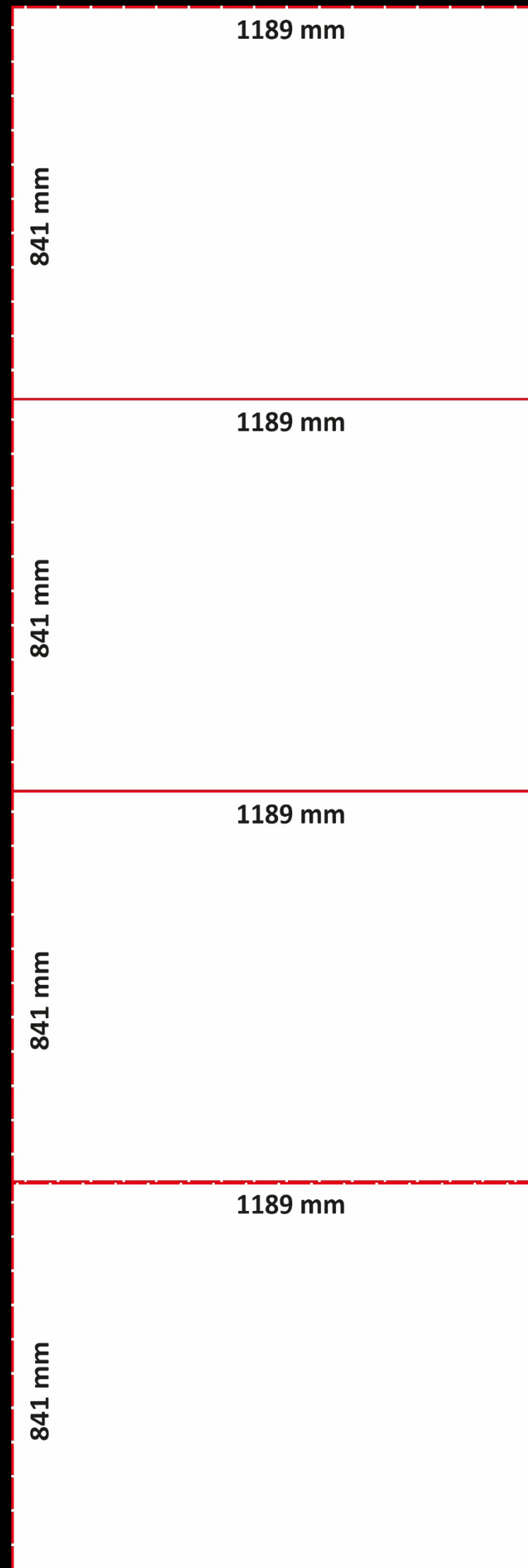
Auflösung: mind. 240 dpi (im Datenformat)

Plakat: 4 Bogenteile

Farbprofil: PSOcoated_v3

Ganzsäule

Litfaßsäulen, die exklusiv in alleiniger Belegung an stark frequentierten Straßen stehen



Eckdaten

Belegung: Einzeln selektierbar

Laufzeit: 10 oder 11 Tage (1 Dekade)

Beleuchtung: beleuchtet / unbeleuchtet

Bewertung: ma Plakat / PpS-Wert

Standorte: innerstädtische Standorte

Technische Daten

Endformat: 6/1-Format: 1189 mm x 2523 mm (B x H)

Datenformat: 198 mm x 420 mm

Plakat: 3 Bogenteile

Endformat: 8/1-Format: 1189 mm x 3364 mm (B x H)

Datenformat: 198 mm x 560 mm

Plakat: 4 Bogenteile

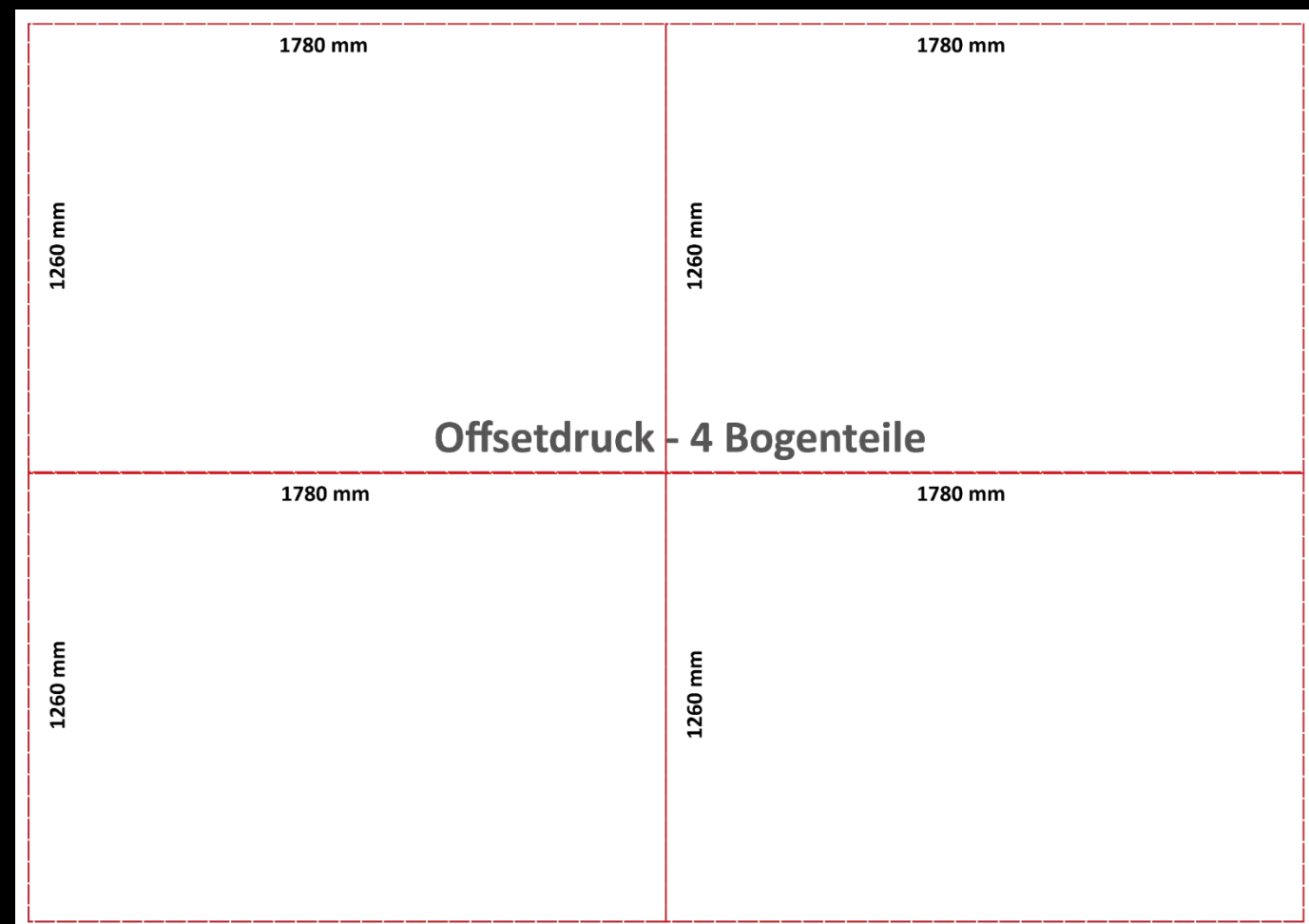
Druckdaten: PDF / X3 oder X4

Auflösung: 240 dpi (im Datenformat)

Farbprofil: PS0coated_v3

CLB - City Light Board / ML - Mega Light

Hohe Reichweite durch strategische Positionierung optimale Präsentation auch in der Dunkelheit



Bitte Sichtformat
beachten!

Eckdaten

Belegung: in Netzen / Einzel selektierbar

Laufzeit: 7 Tage (1 Woche)

Beleuchtung: hinterleuchtet

Bewertung: ma Plakat / PpS-Wert

Standorte: überwiegend in großen Orten

Technische Daten

Endformat: 3560 mm x 2520 mm

Sichtfläche: 3400 mm x 2400 mm

Datenformat: 594 x 420 mm

Sichtbare Fläche: 566,66 mm x 400 mm

Druckdaten: PDF/X3

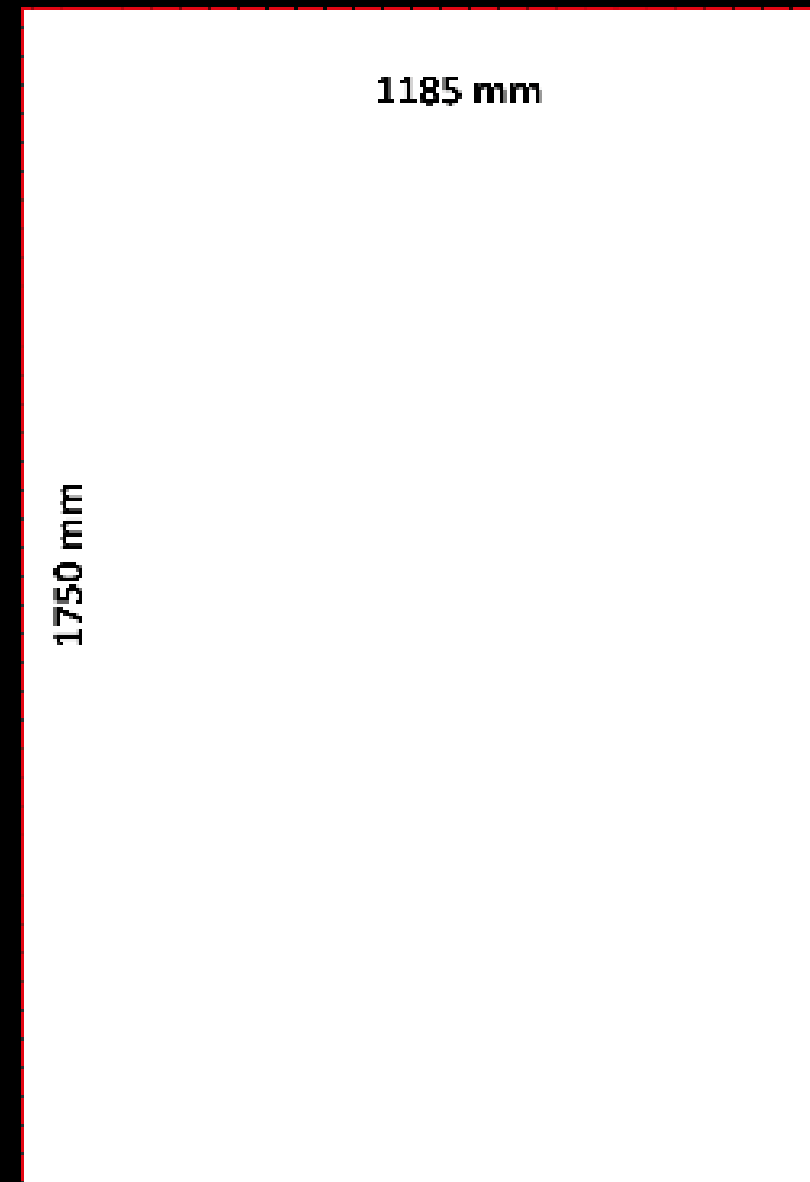
Auflösung: mind. 240 dpi (im Datenformat)

Plakat: 1, 2 oder 4 Bogenteile

Farbprofil: PS0coated_v3

CLP - City Light Poster

Hinterleuchtete Motive in der Dunkelheit und flächendeckend und an Top-Standorten im Stadtgebiet



Bitte Sichtformat
beachten!

Eckdaten

Belegung: in Netzen

Laufzeit: 7 Tage (1 Woche)

Beleuchtung: hinterleuchtet

Bewertung: ma Plakat

Standorte: überwiegend in Orten ab 50.000 Einwohner

Technische Daten

Endformat: 1185 mm x 1750 mm

Sichtbare Fläche: 1150 mm x 1710 mm

Datenformat: 395 mm x 583 mm

Sichtbare Fläche: 383,33 mm x 570 mm

Druckdaten: PDF/X3

Auflösung: mind. 450 dpi (im Datenformat)

Plakat: 1 Bogenteil

Farbprofil: PS0coated_v3

PLAKATUNION

Außenwerbe-Marketing GmbH & Co.KG



Rohrstraße 4
58093 Hagen
Vertrieb(at)Plakatunion.de

www.plakatunion.de

Geschäftsführer: Waldemar Dyck

